



## CLUB ALPINO ITALIANO Sezione di Parma

"La memoria nello Zaino"

### Il Pasubio austro-ungarico Dal Rifugio Lancia ai "Denti"

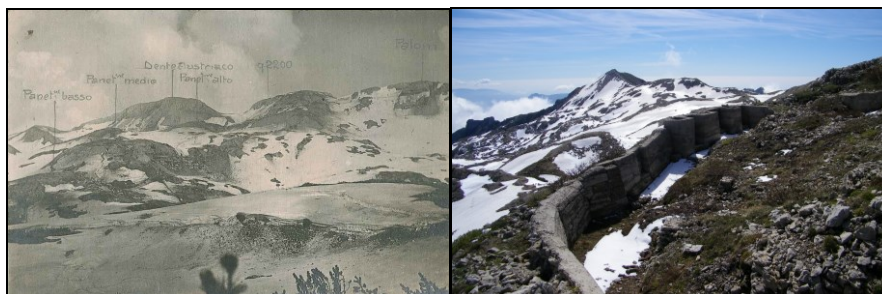


D.E.: **Fabrizio Russo – Danilo Alinovi**  
Contributo Storico: **Andrea Cattabiani**

#### Informazioni organizzative

Ritrovo	<b>Parcheggio Metro Parma Largo Ambra Cacciari</b>
Orario ritrovo	<b>06.45</b>
Orario partenza	<b>07.00</b>
Apertura iscrizioni	<b>04/09/2024</b>
Chiusura iscrizioni	<b>27/09/2024</b>
Posti disponibili	<b>24</b>

**5-6 ottobre 2024**



#### Quote Iscrizione

Soci CAI	<b>€ 130</b>
Soci under 25	<b>€ 110</b>
Non Soci CAI	<b>€ 145</b>

Comprende: spese organizzative, amministrative ed assicurazione per i non soci, trasporto con minivan autogestiti, trattamento 1/2 pensione in rifugio alpino.  
Non comprende: pranzi al sacco sabato e domenica.

#### Informazioni Tecniche

	<i>Sabato</i>	<i>Domenica</i>
Difficoltà (scala CAI)	<b>E</b>	<b>E</b>
Dislivelli	<b>↑810 ↓380</b>	<b>↑520 ↓950</b>
Tempi perc. (soste incluse)	<b>5h</b>	<b>7h</b>
Lunghezza	<b>10 km</b>	<b>15 km</b>

#### Equipaggiamento richiesto:

- Scarponi da montagna impermeabili con suola Vibram.
- Bastoncini, consigliati.
- Borraccia con almeno 1lt. di acqua.
- Occhiali da sole e crema solare.
- Pranzo al sacco
- Guscio impermeabile.

#### Introduzione

Due giorni di escursione per visitare la retrovia e la prima linea austroungarica nel meno frequentato versante settentrionale del Pasubio (massiccio ordinariamente raggiunto percorrendo la "Strada delle 52 gallerie" sul versante meridionale occupato dalle truppe italiane). Abbandonato dagli austriaci a inizio conflitto per ridurre accortamente l'estensione del fronte, il massiccio del Pasubio fu ripreso per buona parte dalle truppe austriache nel maggio 1916 nel corso della cosiddetta "Spedizione punitiva". Furiosi e sanguinosissimi combattimenti si svolsero poi per mesi, ma le posizioni rimasero infine invariate, con gli italiani ad occupare saldamente il ciglio sud e sud-occidentale del massiccio.

I contendenti decisero così di ricorrere alla guerra di mine per conquistare la dorsale dominante l'acrocoro sommitale, dove si fronteggiavano le linee dei contendenti. Ben 10 mine e contromine (mine di ridotte dimensioni per distruggere le gallerie di mina dell'avversario) vennero fatte brillare sotto i "denti", 5 per parte, dal 29 settembre 1917 sino alla devastante mina austriaca del 13 marzo 1918, che grazie a 50 tonnellate di esplosivo modificò letteralmente il profilo della dorsale e seppellì sotto ai detriti molti soldati italiani (scrive un testimone: "... l'intero massiccio del Dente sembrò un mare di fiamme dal quale emergevano vampe fino a 30 metri di altezza...").

#### Programma

**Sabato 5.** Lasciati i mezzi al parcheggio di Malga Cheserle (m. 1404), raggiungeremo con il sentiero 101 la soleggiata Alpe Pozze e l'accogliente Rifugio Lancia (m. 1802), dove poi pernoveremo. Con il sentiero 131 saliremo al Col Santo (m. 2112), quota dominante il margine settentrionale del massiccio, in faccia all'Altipiano di Folgaria. Il ritorno al Rifugio avverrà passando, se possibile, per il versante meridionale dell'adiacente Col Santino.

**Domenica 6.** Con il sentiero 105, dal Rifugio ci dirigeremo verso sud-est lungo la panoramica dorsale del M. Roite, sovrastante la vasta e contesa Alpe di Cosmagnon, sino a raggiungere la "Zona Sacra" del fortificato Dente austriaco (m. 2203), dove domineremo il campo di battaglia sommitale. Lungo il percorso ci accompagneranno innumerevoli apprestamenti bellici di parte austriaca. Il ritorno dal Dente avverrà per il sentiero 105b e 120 sino al Rifugio Lancia e infine per il sentiero 101 al parcheggio.

Club Alpino Italiano  
Sezione di Parma  
V.le Piacenza, 40  
0521 984901  
[www.caiparma.it](http://www.caiparma.it)

**Per Info:**  
[Fabrizio: 335 536 6378](mailto:f.russo@cai.it)  
[f.russo@cai.it](mailto:f.russo@cai.it)  
[Danilo: 347 725 4229](tel:3477254229)

Il Regolamento delle Escursioni Sociali è visionabile presso la Sede Sociale o sul sito [www.caiparma.it](http://www.caiparma.it) a cui si rimanda anche per eventuali aggiornamenti o modifiche del programma.  
Gli organizzatori si riservano di variare le date, i percorsi e/o il programma della gita anche in fase di svolgimento.

#### Avvertenze specifiche e note importanti

L'escursione prevede dislivelli o percorrenze per le quali si consiglia comunque una buona preparazione fisica.

#### Modalità d'iscrizione e di pagamento

Iscrizioni on line al link: <https://forms.gle/wru87StU9RxKezod7>  
Seguirà conferma di iscrizione scritta da parte del Direttore di Escursione.

#### Modalità di pagamento

Bonifico bancario al seguente IBAN: **IT44D0623012781000036408533**  
**intestato a "Club Alpino Italiano Sez.di Parma"**  
Causale obbligatoria: **(24ESOPAS) Cognome Nome**