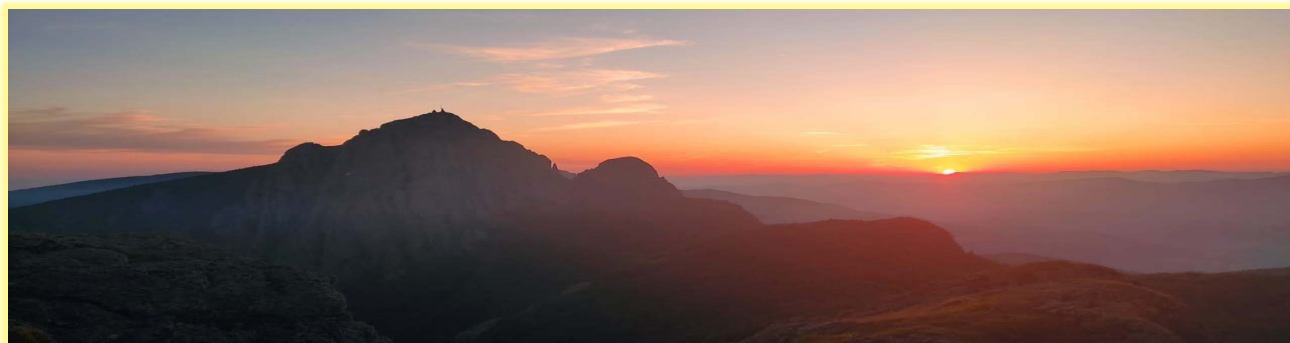




CLUB ALPINO ITALIANO
SEZIONE DI PARMA
GRUPPO ESCURSIONI ALTAVALTARO

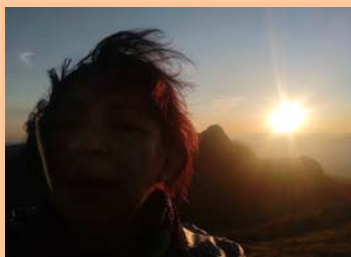


IL GRUPPO "ALTAVALTARO" ORGANIZZA L'ESCURSIONE
MONTE TREVINE DI SERA - 06 AGOSTO 2023
DIRETTORE ESCURSIONE: ROSANNA ELMARE (Cell 338 6661149)



INFORMAZIONI ORGANIZZATIVE	
Ritrovi 06-08- 2023	BORGOTARO: Parcheggio Piazzale Castagnoli di Borgo Val Di Taro (Via Guglielmo Cacchioli) BEDONIA: Piazzale del Seminario di fianco a Basilica S. Marco.
Orario ritrovi	BORGOTARO: 16:30 BEDONIA: 17:00
Mezzo di Trasporto	Auto propria e se possibile con posti disponibile da condividere con altri
Inizio / Fine Escursione	18:00 – 23:00
Apertura iscrizioni	29/07/2023
Chiusura iscrizioni	05/08/2023
PRANZO	AL SACCO
Lunghezza Percorso: 6 Km circa Dislivello positivo / negativo: 260 Mt circa	
Soci CAI	€ 0
Non Soci CAI	€ 7,50
Rifornimento acqua: in loco e da casa	
INFORMAZIONI TECNICHE	
Difficoltà (scala CAI)	E
Partenza in auto da Borgotaro, fino a Bedonia Seminario. Ci uniremo agli altri e proseguiremo in direzione "Rifugio CAI 3 Comuni", dove parcheggeremo l'auto. (Ci si accorderà per lasciare parte delle auto al passo del Chiodo)	
EQUIPAGGIAMENTO	
- Scarponi da montagna impermeabili con suola VIBRAM. (vietate scarpette da ginnastica).	
- Bastoncini	
- Borraccia con almeno 1,5 lt. di acqua.	
- Giacca a vento	
- Lampada frontale (obbligatoria)	
- Quant'altro necessario a garantire la propria sicurezza	

Il **Monte Trevine** (1661 m) è una cima poco conosciuta, che si eleva immediatamente ad ovest rispetto al Monte Penna. Visto da sud appare come un allungato dossone boscoso, poco appariscente soprattutto se confrontato con la mole elegante del suo vicino; da settentrione, invece, il Monte Trevine mette in mostra la sua imponente parete nord, una vera e propria muraglia basaltica verticale, alta fino a 150 metri e lunga circa un chilometro. L'area sommitale si presenta quindi come una lunga cresta orizzontale, dirupata sul versante nord e inclinata dolcemente sul versante sud. Essa culmina con due cime:



quella occidentale è un panoramico dosso di erba e rocce, e costituisce il punto culminante della montagna; la cima est è di poco più bassa (1651 m). Dalla cima principale della montagna si ha un'ampia vista su tutto l'Appennino Ligure orientale fino al mare, sull'Appennino Tosco-Emiliano e sulle Alpi Apuane; la caratteristica più particolare è però la visuale inconsueta sul Monte Penna.



Si tratta di un'escursione veramente avvincente, dove un sentiero, attraverso le faggete, ci farà guadagnare la cima del TREVINE. Cima ofiolitica dalla quale si potrà ammirare un panorama spettacolare e scorgere la splendida veduta rocciosa del Penna. Al calar del sole tra Sali e scendi sul crinale, si potrà apprezzare un percorso affascinante, reso magico dalle luci e dai riflessi colorati del tramonto.

Partenza del cammino dal faggio dei 3 comuni, con ascesa al TREVINE, poi si scende alla Nave e quindi si raggiunge il passo del Chiodo, dove in auto raggiungeremo l'altra parte di auto lasciate ai 3 comuni.

Avvertenze specifiche e note importanti

L'escursione prevede dislivelli e percorrenze discretamente impegnative, si consiglia comunque una sufficiente preparazione fisica.

Modalità d'iscrizione

Inviando una mail a GRUPPOCAIVALTARO@GMAIL.COM (per i non soci completa di: Cognome, Nome, data di nascita, indirizzo residenza, cellulare). Oppure via **WHATSAPP** del gruppo CAI VALTARO; anche contattando direttamente il direttore di Escursione al n° **338-6661149**.

Per ulteriori indicazioni sui regolamenti CAI Escursioni, vai sul sito WWW.CAIPARMA.IT e cerca il documento "Regolamento CAI Escursioni"