

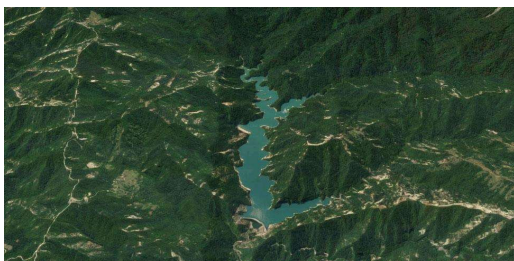


FORESTE CASENTINESI 23EMTB03

Direttori di escursione: Belli Italo, Parmigiani Christian

13-14 maggio 2023

Club Alpino Italiano
Sezione di Parma
Viale Piacenza 40
43126 Parma
www.caiparma.it
caiparma@hotmail.com



Informazioni Organizzative

Data e ora Ritrovo

Sabato 13 maggio 2023
Ore 7:15

Luogo: Parcheggio Bar A1 -via
Carra - vicino al Casello di Parma
autostrada A1

Viaggio: **Mezzi Propri**

Apertura iscriz. **15.04.23**
Chiusura iscriz. **30.04.23**

Quote di iscrizione

SOLO PER SOCI CAI 50,00€

La quota Comprende :
spese organizzative e
pernottamento

NON SOCI interessati alla gita
devono effettuare l'iscrizione
al CAI - contattare i Direttori di
Escursione per le modalità.

Equipaggiamento Tecnico di base obbligatorio per tutti

MTB in condizioni efficienti
(verificare il funzionamento di
freni e pneumatici), casco
(obbligatorio), guanti, kit di
riparazione. Abbigliamento da
alta montagna .

Info

Contattare i Direttori di
Escursione:

Italo Belli 333 2941386

italo.belli58@gmail.com

Christian Parmigiani

340 7974298

christian.parmigiani@gmail.com

Descrizione Escursione

Il percorso, per buone capacità tecniche, offrirà nella prima giornata una divertente escursione con panorami spettacolari sui Trail di Premilcuore, il famoso Tiravento in primis. Sono richieste buone doti di guida per alcuni passaggi esposti e alcuni tratti OC (eventuali passaggi a mano). Km e il dislivello ridotti per permetterci di affrontare in forma il secondo giorno, più facile tecnicamente ma con maggiori percorenze. Pernoteremo in località Santa Sofia, importante centro dell'Appennino Forlivese posto lungo la valle del Bidente e porta di accesso al Parco delle Foreste Casentinesi. La domenica raggiungeremo il punto di partenza della nostra escursione, il famoso Anello che si sviluppa nell'Alto Bidente attorno al Lago di Ridracoli, 45 Km e 1400 D+ tra luoghi di incantevole bellezza. Memorabili sopra tutti La Lama e San Paolo in Alpe, sorta di altipiano erboso catapultato su una cresta in faccia alle Foreste. Il percorso è di gran soddisfazione, in particolare il tratto sulla pista Cancellino-Lama dove ci si fa letteralmente cullare da una discesa costante ma dolcissima (la pendenza è quella di un'ex ferrovia per l'esbosco sul cui tracciato venne poi ricavata la pista), che consente di non star troppo concentrati sulla bici e di godere invece del paesaggio: un'ininterrotta marea di faggi, abeti bianchi, aceri, olmi, tigli.

La gita è adatta a bikers allenati e con buone capacità tecniche, che i Direttori di escursione si riservano di valutare.

La gita è adatta anche ad e-mtb

ISCRIZIONI

- 1) Apertura iscrizioni 15.04.2023 (OBBLIGATORIO COMPILARE IL FORM SOTTOSTANTE)**
- 2) Chiusura iscrizioni 30.04.2023**
- 3) I Direttori di escursione confermeranno la vs partecipazione alla gita entro il 03.05.2023, con relative istruzioni per il saldo della quota**

FORM X ISCRIZIONI

https://docs.google.com/forms/d/1IlyMxsCQlp-XxL_J9Mvb67NQ9D8RdiaxTCRyrij1Pk/edit?usp=drivesdk

Informazioni Tecniche

Primo giorno

Difficoltà Salita/Discesa
MTB BC/BC (brevi tratti OC)
Dislivello MTB **1000 D+**
Distanza **Km 20**

Secondo giorno

Difficoltà Salita/Discesa
MTB **BC/BC**
Dislivello MTB **1400 D+**
Distanza: **km 45**

In base alle condizioni meteorologiche gli organizzatori si riservano di variare i percorsi ed il programma della gita, anche in fase di svolgimento.

Scala delle difficoltà tecniche

TC: (turistico) percorso su strade sterrate dal fondo compatto e scorrevole, di tipo carrozzabile;
MC: (per cicloescursionisti di media capacità tecnica) percorso su sterrate con fondo poco sconnesso o poco irregolare (tratturi, carrarecce...) o su sentieri con fondo compatto e scorrevole;
BC: (per cicloescursionisti di buone capacità tecniche) percorso su sterrate molto sconnesse o su mulattiere e sentieri dal fondo piuttosto sconnesso ma abbastanza scorrevole oppure compatto ma irregolare, con qualche ostacolo naturale (per es. gradini di roccia o radici);
OC: (per cicloescursionisti di ottime capacità tecniche) come sopra ma su sentieri dal fondo molto sconnesso e/o molto irregolare, con presenza significativa di ostacoli.
+ indica tratti ad elevata pendenza

Leggere il regolamento delle cicloescursioni su www.caiparma.it. Il cicloescursionismo è una attività intrinsecamente pericolosa, i partecipanti con l'iscrizione dichiarano di esserne consapevoli e di accettare il regolamento.