



Sezione di Parma



Comune di Bedonia

## FALESIA DI SELVOLA Dedicata a Fabiano Molinari

Fabiano Molinari, nato il 19 Giugno 1979, era un ragazzo originario di Borgo Val di Taro. Qui, ha trascorso la sua infanzia e vi è cresciuto fino alla fine degli studi liceali, per poi spostarsi a Bologna e Parma sia per studio che per lavoro. Scomparso prematuramente, il 12 Febbraio 2021, è sempre stato amante della natura e di qualsiasi attività che poteva legarlo a questa: dall'arrampicata, all'alpinismo, piuttosto che la canoa o lo sci.

Nutrivà un amore particolare per la Valtaro, appunto luogo d'origine, nel quale rinasceva praticamente ogni fine settimana.

Frequentava spesso la Valceno, in particolare con gli sci, dove abbiamo creato questa palestra di roccia che potrà tenere vivo il suo ricordo nel cuore di tutti.

### BREVE STORIA DELLA FALESIA

"La prima volta che mi recai a Selvola, su suggerimento di un parente fungaiolo, rimasi a bocca aperta per avere tra le mani questo piccolo gioiello.

Iniziai a chiodare diversi tiri, tra i quali "fesseria biricchina" già salita da misteriosi arrampicatori (forse piacentini).

Il sito è stato per anni nascosto tra le pieghe del nostro splendido appennino.

Finalmente, grazie a numerosi amici e un bando vinto dal CAI Sezione di Parma la falesia è tornata nel suo massimo splendore con più di 30 tiri di tutte le difficoltà.

Buon divertimento – Stefano Righetti"

### COME ARRIVARE

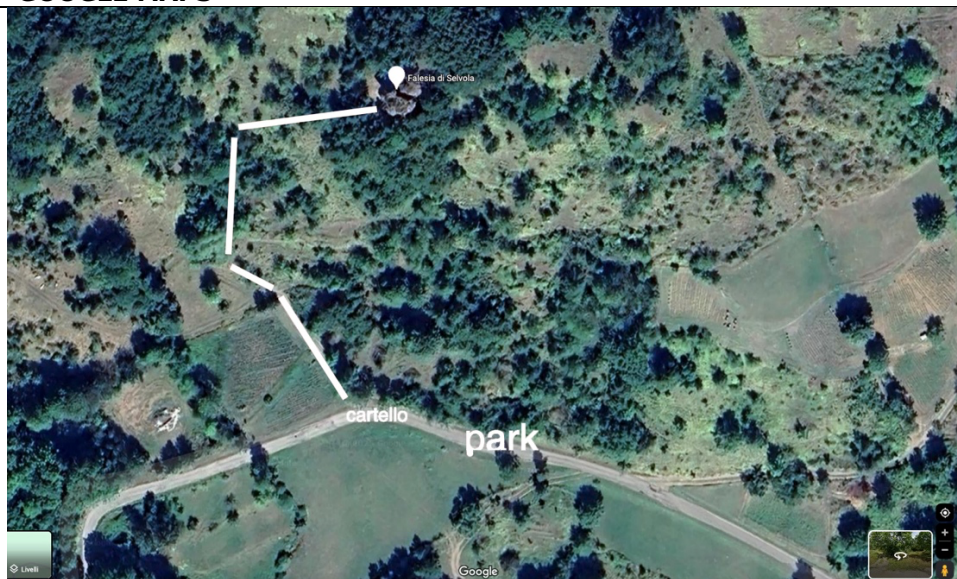
#### 1 Indicazioni stradali da Parma:

- percorrere l'autostrada fino all'uscita del casello di Borgotaro, poi proseguire in direzione Borgotaro-Bedonia, da Bedonia seguire la strada per Ponte Ceno/Anzola.
- Arrivati ad Anzola prendere il bivio per Selvola/Drusco.
- Svoltare a sx in direzione Selvola.
- Poco prima dell'abitato posteggiare sulla sinistra della strada (slargo).

#### 2 Indicazioni stradali da Genova/Piacenza:

- Arrivati al passo del Tomarło scendere per circa 10km fino al bivio a sx per Selvola.
- Superare il paese e dopo un paio di curve, si arriva ad un rettilineo dove si sosta sulla dx.

#### 3 GOOGLE MAPS



Inquadra il QRCode



## SELVOLA ELENCO TIRI

1. BETTY 5b (placca con buone prese)
2. LIANE E TARZAN 6a (placca delicata)
3. FESSURINA BIRICCHINA 6a+ (se la prendi male...)
4. POMPE POMPE AMORE 6b (spigoletto)
5. LA TRAPPOLA 6c (boulder difficile)
6. PRIMATI 7a
7. MOUSTACHE 7a+ (strapiombo)
8. SANDRA TI RICORDI 7b (strapiombo)
9. MON AMOUR 7c (strapiombo)
10. PINCIONETTI 6c+ (Spigolo da capire)
11. BOBOLI 6° (partenza in camino, poi diedro)
12. SPAZZACAMINO 5c (canino tra i due massi)
13. LE PATATE DI SELVOLA 6a+ (muro verticale a buone prese)
14. SPIGOLO DEL VENTO 6c (compressioni)
15. LA VASSEILLE 7a (muro strapiombante)
16. REMEMBER 7a (muro strapiombante)
17. LA GIULIETTE 6b (accenno di fessura su parete strapiombante)
18. GEORGIA ON MY MIND 6b
19. KIMO 4c (placca appoggiata)
20. RYO 4b (placca appoggiata)
21. SHIDO 4c (placca appoggiata)
22. SAMI 4c (placca appoggiata)
23. SIMO 4b (placca appoggiata)
24. AL CHIAR DI LUNA 5c (placca appoggiata)
25. A COME ALESSIA 5c (placca appoggiata)
26. WEDDING LEO 6b (muro verticale su prese piccole)
27. WOLFS 5c+ (partenza in camino, poi placca)
28. DOTTORESSA Y 5c (partenza in camino, poi placca)
29. DOTTOR X 6a (splendido diedro fessurato)

Per aggiornamenti e ulteriori informazioni visita il sito CaiParma

<https://www.caiparma.it/falesie-selvola>

Inquadra il QRCode

