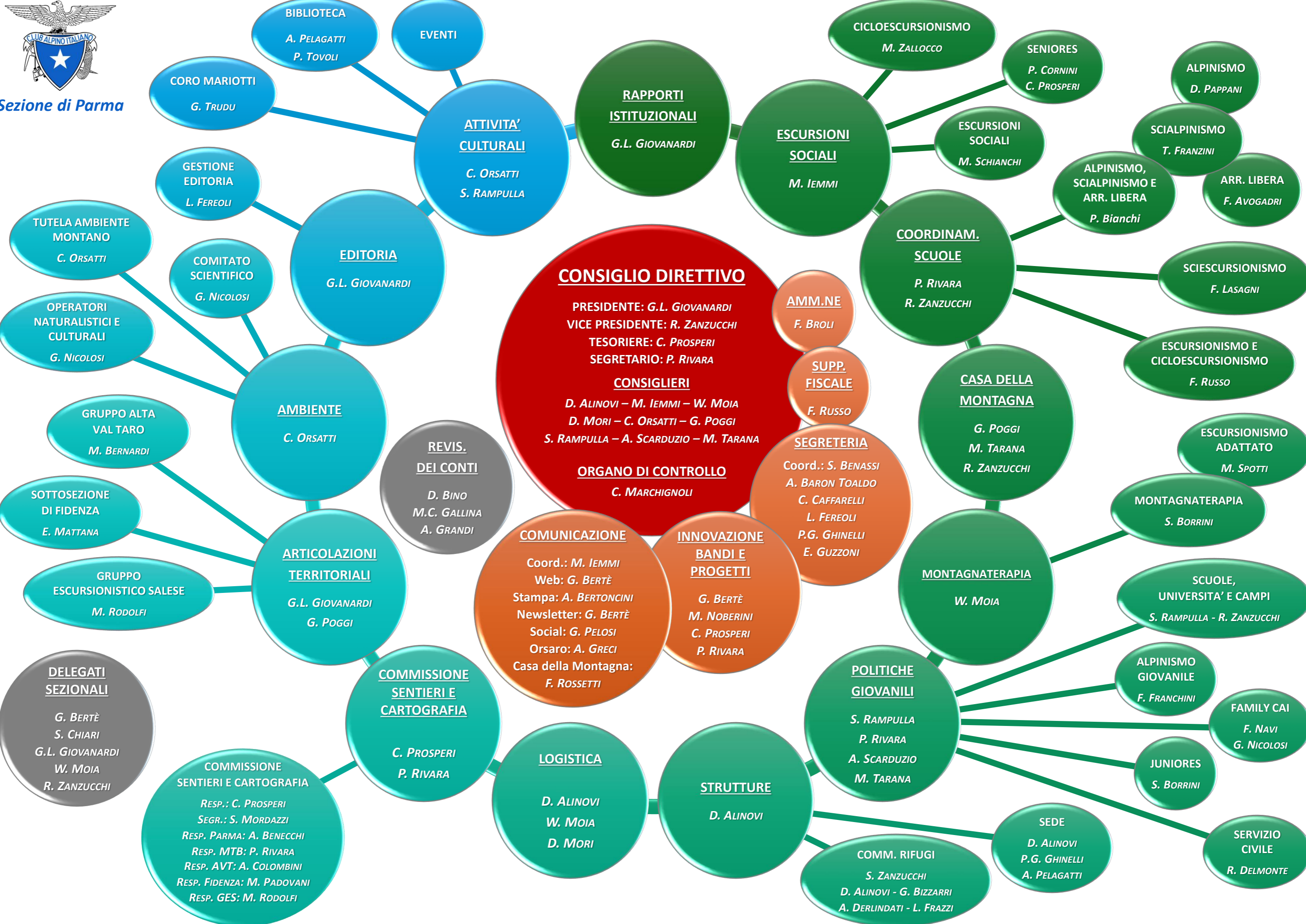




Sezione di Parma



CONSIGLIO DIRETTIVO

PRESIDENTE: G.L. GIOVANARDI
VICE PRESIDENTE: R. ZANZUCCHI
TESORIERE: C. PROSPERI
SEGRETARIO: P. RIVARA

CONSIGLIERI

D. ALINOVI – M. IEMMI – W. MOIA
D. MORI – C. ORSATTI – G. POGGI
S. RAMPULLA – A. SCARDUZIO – M. TARANA

ORGANO DI CONTROLLO

C. MARCHIGNOLI

COMUNICAZIONE

Coord.: M. IEMMI
Web: G. BERTÈ
Stampa: A. BERTONCINI
Newsletter: G. BERTÈ
Social: G. PELOSI
Orsaro: A. GRECI
Casa della Montagna:
F. ROSSETTI

INNOVAZIONE BANDI E PROGETTI

G. BERTÈ
M. NOBERINI
C. PROSPERI
P. RIVARA

REVIS. DEI CONTI

D. BINO
M.C. GALLINA
A. GRANDI

AMM.NE

F. BROLI

SUPP. FISCALE

F. RUSSO

SEGRETERIA

Coord.: S. BENASSI
A. BARON TOALDO
C. CAFFARELLI
L. FEREOLI
P.G. GHINELLI
E. GUZZONI

DELEGATI SEZIONALI

G. BERTÈ
S. CHIARI
G.L. GIOVANARDI
W. MOIA
R. ZANZUCCHI

COMMISSIONE SENTIERI E CARTOGRAFIA

RESP.: C. PROSPERI
SEGR.: S. MORDAZZI
RESP. PARMA: A. BENECCHI
RESP. MTB: P. RIVARA
RESP. AVT: A. COLOMBINI
RESP. FIDENZA: M. PADOVANI
RESP. GES: M. RODOLFI

COMMISSIONE SENTIERI E CARTOGRAFIA

C. PROSPERI
P. RIVARA

LOGISTICA

D. ALINOVI
W. MOIA
D. MORI

STRUTTURE

D. ALINOVI

COMM. RIFUGI

S. ZANZUCCHI
D. ALINOVI - G. BIZZARRI
A. DERLINDATI - L. FRAZZI

SEDE

D. ALINOVI
P.G. GHINELLI
A. PELAGATTI

POLITICHE GIOVANILI

S. RAMPULLA
P. RIVARA
A. SCARDUZIO
M. TARANA

JUNIORES

S. BORRINI

SERVIZIO CIVILE

R. DELMONTE

ALPINISMO GIOVANILE

F. FRANCHINI

FAMILY CAI

F. NAVI
G. NICOLOSI

SCUOLE, UNIVERSITA' E CAMPI

S. RAMPULLA - R. ZANZUCCHI

MONTAGNATERAPIA

S. BORRINI

ESCURSIONISMO ADATTATO

M. SPOTTI

ESCURSIONISMO E CICLOESCURSIONISMO

F. Russo

SCIESCURSIONISMO

F. LASAGNI

ALPINISMO, SCIALPINISMO E ARR. LIBERA

P. Bianchi

ARR. LIBERA

F. AVOGADRI

SCIALPINISMO

T. FRANZINI

ALPINISMO

D. PAPPANI

SENIORES

P. CORNINI
C. PROSPERI

CICLOESCURSIONISMO

M. ZALLOCCO

ESCURSIONI SOCIALI

M. IEMMI

ESCURSIONI SOCIALI

M. SCHIANCHI