

Club Alpino Italiano  
Sezione di Parma  
Sottosezione di Fidenza  
Largo Leopardi 2  
Tel 0524-527996  
fidenza@caiparma.it

## CLUB ALPINO ITALIANO SEZIONE DI PARMA

### GRUPPO MOUNTAIN BIKE

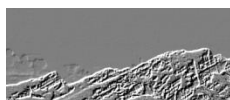
#### Sottosezione di Fidenza

## Monte Zebio-forte Interrotto

Sulle tracce della Brigata Sassari

Direttore di escursione: Stefano Alinovi

**Domenica 24 Settembre 2017**



MOUNTAIN BIKE



PARMA



### Informazioni Organizzative

Data e ora Ritrovo	Domenica 24 Settembre 2017 Ore 9.30 Vecchia Stazione di Asiago (VI)
Orario partenza	10:00
Viaggio	Mezzi Propri
Apertura iscriz.	12/09/2017
Chiusura iscriz.	22/09/2017
Posti disponibili	15

### Quote Iscrizione

Soci	€ 5
Non Soci	€ 10

La quota Comprende :  
assicurazione infortuni, spese organizzative.

### Equipaggiamento Tecnico di base obbligatorio per tutti

**MTB in condizioni efficienti (verificare il funzionamento di freni e pneumatici), casco (obbligatorio), anti pioggia, acqua e pranzo al sacco, kit di riparazione.**

### Informazioni Aggiuntive

Stefano Alinovi  
[Stefano.alinovi@libero.it](mailto:Stefano.alinovi@libero.it)  
347 4017032

### AMBIENTE

L'altopiano di Asiago (meglio dire Altopiano dei 7 comuni) è uno splendido tavolato verde contornato da colli, praterie dove, attualmente si pratica, durante l'inverno, lo sci da fondo. A sud l'altopiano precipita a picco sulla pianura veneta. A nord le montagne si innalzano oltre i 2000 metri (Ortigara, Cima 12, Portule ecc) che scendono altrettanto a picco sulla Valsugana. Durante la Grande Guerra l'altipiano fu teatro di cruenti scontri che segnarono col sangue ogni angolo dell'Altopiano. Il monte Zebio è una modesta cima di circa 1800m fra pascoli e malghe. Durante la Grande Guerra fu teatro di aspri combattimenti raccontati in modo magistrale da Emilio Lussu nel famoso libro "un anno sull'Altipiano". Lussu e la Brigata Sassari sono legati in modo incredibile all'altopiano di Asiago tant'è che il cimitero militare della brigata è diventato territorio Sardo. Il Forte Interrotto (in cimbro Inter Knotto) è una costruzione davvero singolare che spicca sopra l'abitato Camporovere. Di costruzione ancora ottocentesca non ha mai partecipato direttamente ai combattimenti ma vale una visita.

### DESCRIZIONE ESCURSIONE

Partiremo dalla vecchia stazione di Asiago (da dove parte la famosa ciclabile del trenino) e, dopo aver costeggiato il campo di aviazione cominceremo a salire la Val di Nos sulla destra orografica. La lunga salita ci porterà fino alla Malga Zebio Pastorile. Di qui arriveremo al monte Zebio dove potremo



visitare le trincee austriache ancora in ottimo stato. Saliremo poi alla cima dello Zebio (pochi metri di dislivello) per scendere fino alla zona sacra della Lunetta. Di qui si scenderà velocemente alle postazioni della Brigata Sassari e al cimitero della Brigata (ora territorio Sardo). Per antica strada selciata scenderemo fino ad arrivare al Mosciagh e da qui fino al forte Interrotto (InterKnotto in Cimbro) Il forte è una costruzione molto particolare, davvero unica. Rientreremo poi ad Asiago dove sarà possibile, per chi vuole) visitare il sacchario del Leiten

**L'escursione si terrà solo in caso di bel tempo. Saliremo in quota e quindi ricordarsi di portare al seguito indumenti di protezione termica e antivero e antipioggia**

### Avvertenze

**Leggere il regolamento delle cicloescursioni su [www.cai-parma.it](http://www.cai-parma.it). Il cicloescursionismo è una attività intrinsecamente pericolosa, i partecipanti con l'iscrizione dichiarano di esserne consapevoli e di accettare il regolamento**

## Modalità di iscrizione

Esclusivamente via email a  
[stefano.alinovi@libero.it](mailto:stefano.alinovi@libero.it).  
I non soci devono indicare Cognome, Nome e Data di Nascita  
Il pagamento potrà essere effettuato direttamente agli accompagnatori il giorno dell'escursione

### Informazioni Tecniche

Difficoltà Salita/Discesa	MC/MC tratti BC
Dislivello	m. 1100
Distanza	Km 31
Altitudine Max.	m. 1750
Punto di partenza	Vecchia stazione di Asiago (VI)
Durata con soste	6/7 ore

### Importanti informazioni di sicurezza

**In base alle condizioni meteorologiche gli organizzatori si riservano di variare i percorsi ed il programma della gita, anche in fase di svolgimento.**

### Scala delle difficoltà tecniche

**TC:** (turistico) percorso su strade sterrate dal fondo compatto e scorrevole, di tipo carrozabile;

**MC:** (per cicloescursionisti di media capacità tecnica) percorso su sterrate con fondo poco sconnesso o poco irregolare (tratturi, carrarecce...) o su sentieri con fondo compatto e scorrevole;

**BC:** (per cicloescursionisti di buona capacità tecnica) percorso su sterrate molto sconnesse o su mulattiere e sentieri dal fondo piuttosto sconnesso ma abbastanza scorrevole oppure compatto ma irregolare, con qualche ostacolo naturale (per es. gradini di roccia o radici);

**OC:** (per cicloescursionisti di ottime capacità tecniche) come sopra ma su sentieri dal fondo molto sconnesso e/o molto irregolare, con presenza significativa di ostacoli.

+ indica tratti ad elevata pendenza