



CLUB ALPINO ITALIANO
SEZIONE DI PARMA
GRUPPO SPELEOPARMA



16 LUGLIO 2017

**ESCURSIONE SPELEOLOGICA AL MONTE
ARERA IN VAL BREMBANA – ALPI OROBIE**

Direttore Escursione:

Marcello Borsari (Istruttore Speleo CAI)

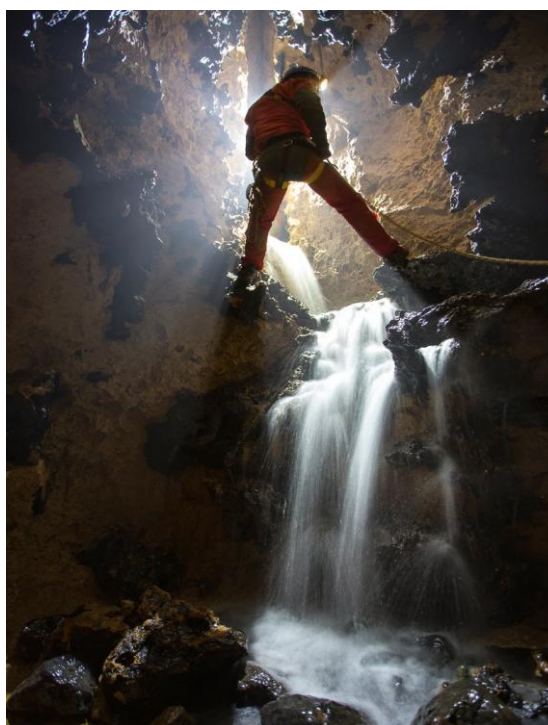
Informazioni organizzative

RITROVO PARTENZA	Ore 7.30 Parcheggio Panorama Via Silvio Pellico Parma
ISCRIZIONI	Dal 01/07/17
POSTI	10
Trasporto	Mezzi propri
Durata escursione	4/5 ore

**Equipaggiamento richiesto
durante il percorso in grotta**

Imbrago speleo, casco, 2 torce da casco, longe speleo, discensore, 2 moschettoni in acciaio tra cui uno con ghiera, bloccante ventrale, maniglia da risalita, stivali in gomma, guanti impermeabili, tuta, sottotuta, sottocasco, tessera CAI.

In caso di necessità di attrezzatura da integrare contattare Marcello Borsari.



Il pizzo Arera con i suoi 2.512 metri è la montagna più alta e più affascinante tra le quattro cime dell'alta Val Serina. Al suo interno sono racchiuse numerose cavità i cui ingressi naturali si aprono sia sui ripidi pendii del monte, sia all'interno delle gallerie minerarie di calamina.

Le grotte più significative dell'area, tutte ubicate sotto il comune di Oltre il colle, sono La Dolce vita e Abisso dei due increduli con profondità di oltre 400 metri.

Informazioni e Avvertenze

L'ESCURSIONE SI PRESENTA ADATTA A CHI CONOSCE LA PROGRESSIONE SU CORDA, ANCHE SOLO NELLA FASE INIZIALE, ALTERNANDO SOLAMENTE QUALCHE PASSAGGIO STRETTO.

Ulteriori informazioni sono disponibili in sede o contattando:
Marcello Borsari marcelloborsari@yahoo.it – tel. 3293120590

L'itinerario può essere soggetto a eventuale modifica. Il Regolamento delle Escursioni Sociali è visionabile presso la Sede Sociale.

Sezione CAI di Parma - Viale
Piacenza, 40 - tel. 0521.1995241
www.caiparma.it
caiparma@hotmail.com

