



CLUB ALPINO ITALIANO
SEZIONE DI PARMA

COMMISSIONE ESCURSIONI SOCIALI



"La montagna per
tutti, in gruppo"

Giovani esploratori nella faggeta del Molinatico

Direttori di escursione: Bossi Enrico, Fabrizio Russo

DOMENICA 11 GIUGNO 2017

Informazioni organizzative

Ritrovo	Ore 8:00 Parcheggio Cavagnari (dietro l'edicola)
Apertura iscr.	04/06/17
Chiusura iscr.	09/06/17
Posti disponibili	40
Trasporto	MEZZI PROPRI
Quote Iscrizione	
Soci	€ 3
Non Soci	€ 8

comprende:
spese organizzative, assicurazione
infortuni per i non soci
non comprende:
pranzo al sacco, trasporto

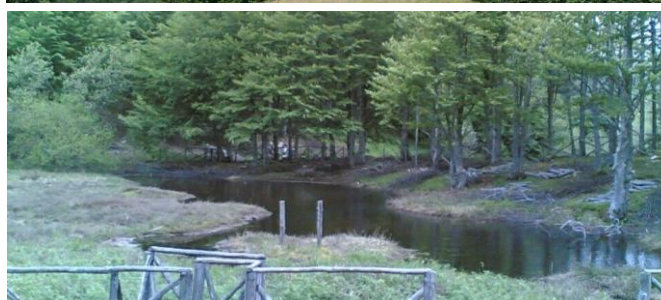
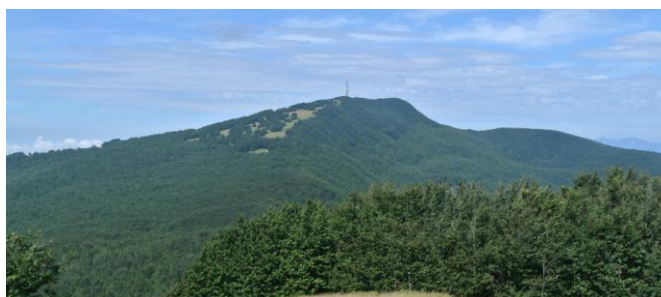
Info tecniche escursione

Difficoltà (CAI)	E
Difficoltà Family	Età minima 6 anni
Tempi perc (soste escl.)	h.5.00
Dislivello salita	500m
Dislivello discesa	500m

**Vestirsi con abbigliamento media
montagna , pantaloni lunghi scarponi
da montagna (no scarpe da
ginnastica), repellente per insetti,
crema solare, cappello. Poncho
impermeabile.**

Pranzo al sacco e acqua da bere.

**Abiti e scarpe di ricambio per i
bambini.**



Il monte Molinatico (in val Taro al confine con la Toscana), presenta numerosi ambienti di interesse naturalistico: piccoli laghi, zone umide, faggete ad alto fusto , rii e cascate. L'escursione proposta ci farà conoscere piante ed animali tipici di queste zone. Sarà nostro ospite il dott. Massimo Gigante, già ben conosciuto ed apprezzato dagli amici del family, ottimo conoscitore di flora e fauna del nostro Appennino. Con un po' di fortuna riusciremo a vedere anfi e piante inconsuete come la drosera rotundifolia (una specie carnivora).

ISCRIZIONI E INFO:

Enrico: 3203118740
FAMILYCAIPARMA@GMAIL.COM
E' richiesta l'iscrizione al CAI di almeno un
componente della famiglia .

Club Alpino Italiano
Sezione di Parma Viale
Piacenza, 40
TEL.0521.1995241
Fax.0521.985491
www.caiparma.it